

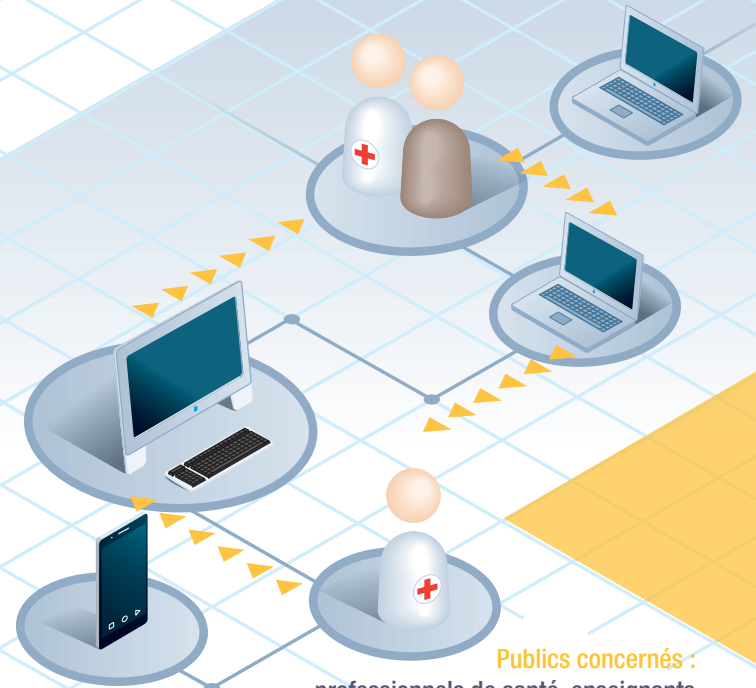
PROGRAMME

1^{ER} COLLOQUE DE TÉLÉMÉDECINE

Jeudi 4 juillet 2019

Facultés de médecine et de pharmacie

Limoges



Publics concernés :
professionnels de santé, enseignants
informaticiens, administratifs, étudiants



1^{ER} COLLOQUE
DE TÉLÉMÉDECINE
Limoges

Jeudi 4 juillet 2019

Bulletin d'inscription à retourner
accompagné du règlement,
et à envoyer à l'adresse suivante :

CHU LIMOGES
DEPARTEMENT FORMATION PROFESSIONNELLE
2 AVENUE MARTIN LUTHER KING
87042 LIMOGES CEDEX

1^{ER} COLLOQUE DE TÉLÉMÉDECINE Limoges

PROGRAMME

En cours de validation d'action DPC

9h00
Accueil des participants

9h30
Ouverture du Colloque

9h45
Séance plénière, amphithéâtre C

Préparation aux séances d'évaluation sur socrative par smartphone et tablettes, Pr Jacques Monteil, CHU de Limoges

• Présentation et actualités de la Société française de télémédecine, Pr Nathalie Salles, CHU de Bordeaux

10h15
La télémédecine en territoire limousin
et ses perspectives

Modérateur : Pr François Vincent, Conseiller Régional de l'Université du futur

• Définition et cadre réglementaire de la téléconsultation et de la téléexpertise, Florent Lachal, ESEA Nouvelle-Aquitaine

• Politique publique et financement de la télémédecine, Rémi Fauquembergue, Coralie Achard-Tortul, CHU de Limoges

• Protection des données, Coralie Achard-Tortul

• Les acteurs de la télémédecine. Contexte du projet creusois

• Le projet de déploiement de la télémédecine du CHU de Limoges et du GHT du Limousin, Pr Jean-Jacques Moreau et Pr Achille Tchalla, CHU de Limoges

• Les outils : la plate-forme du territoire limousin, Alexandre André, CHU de Limoges

Session d'évaluation commune



11h45
Retour d'expérience

Modérateurs : Pr Achille Tchalla
et Pr Jean-Jacques Moreau

• Le projet Gérontaccess : impact de la télémédecine pour la prévention des hospitalisations évitables, Pr Achille Tchalla

• Témoignage d'un EPHAD

• Un nouveau métier : infirmière coordinatrice de télémédecine, Muriel Malichier, CHU de Limoges

• Mise en place d'un projet de télémédecine dans la MSP Beaublanc, Dr Serge Nouhaud, Limoges

• TéléAVC et Télurge l'urgence en neurologie vasculaire et en neurochirurgie, Dr Francisco Macian, Pr François Caire, CHU de Limoges

12h45
Présentation du DU télémédecine
et du centre de e-santé

Pr Achille Tchalla, Pr Jean-Jacques Moreau

13h00
Déjeuner sur place

13h45
Travaux en sessions spécifiques

Résultats de l'évaluation, amphithéâtre C

ATELIERS :

1. Session administrative financière et juridique
Rémi Fauquembergue, Clémence Bonnefond, CHU de Limoges

- Information du patient des conditions de réalisation
- Le patient donne son consentement
- Confidentialité, sécurisation des données

2. Session informatique
Alexandre André, Didier Gendronneau, CHU de Limoges

3. Les outils connectés (dans le Centre de simulation virtuelle)
Pr Laurent Fourcade, CHU de Limoges et Anaïck Perrochon, Ilfomer

17h00
Fin du colloque et clôture

BULLETIN D'INSCRIPTION

A retourner avant le 23 juin 2019 avec le règlement / Renseignements : 05 55 05 87 40 / dept.formation@chu-limoges.fr

N° de déclaration d'activité : 75870168087 / N° de déclaration ODP : 1769

Madame Monsieur

Nom : Prénom :

Fonction :

Etablissement employeur :

Adresse employeur :

Téléphone : E-mail :

N° RPPS / ADEL :

CHOIX DES ATELIERS DE L'APRÈS-MIDI (Plusieurs choix possibles)

1. Session administrative financière et juridique 2. Session informatique 3. Les outils connectés

FRAIS D'INSCRIPTION ▶ 100 € par participant (déjeuner inclus)
▶ gratuit pour les étudiants (participation de 15€ au repas)

MODALITE DE REGLEMENT

- Inscription à titre individuel (accompagnée du règlement par chèque bancaire à l'ordre du Trésor public)
- Inscription prise en charge par l'employeur
- Inscription prise en charge par un organisme de gestion de fonds de formation
- Inscription via mon DPC (par les libéraux)
- Gratuit pour les étudiants (participation de 15€ au repas)

ADRESSE DE FACTURATION

Etablissement :

Représenté par :

N° SIRET :

Service :

Adresse :

Code postal : Ville :

Téléphone :

E-mail :

Les annulations d'inscription doivent être transmises par courrier/mail au
Département formation professionnelle - 2 avenue Martin Luther King - 87042 Limoges cedex
ou dept.formation@chu-limoges.fr.

Date et signature du participant

Date, cachet et signature du responsable
de l'organisme si prise en charge par l'employeur