

Manipuler votre masque

Avant de mettre un masque :

1. Lavez-vous les mains à l'eau et au savon ou avec une solution hydroalcoolique,
2. Appliquer le masque de façon à recouvrir le nez et la bouche et veiller à l'ajuster au mieux sur le visage,
3. Vérifier l'absence de jet d'air dans les yeux lors d'une expiration forte.



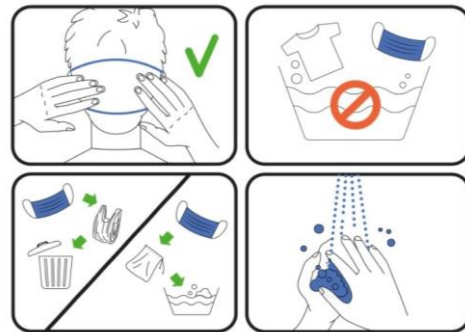
Lorsque l'on porte un masque :

1. Eviter de le toucher et de le déplacer,
2. Chaque fois que l'on touche un masque usagé, se laver les mains à l'eau et au savon ou à l'aide d'une solution hydroalcoolique,
3. Si besoin de boire ou de manger, il faut que vous changiez de masque,
4. Le masque doit être porté 4h heures maximum



Pour retirer le masque :

1. L'enlever par les liens à l'arrière (ne pas toucher le devant du masque),
2. Le masque doit être isolé pour être lavé,
3. Mettez-le dans un sac plastique à jeter après usage, ou, dans un sac réutilisable à laver en même temps que votre masque,
4. Se laver les mains avec de l'eau et au savon ou à l'aide d'une solution hydroalcoolique.



Laver son masque :

Il n'est pas question de disposer d'un masque et de négliger son entretien, ces quatre étapes sont très importantes.

Le masque et son sac peuvent être lavés ensemble et dans ce cas, sortir le masque du sac.

1. Lavage en machine avec une lessive classique adaptée au tissu avec un cycle d'au moins 20 mn à 60°C,
2. Un séchage au sèche-linge ou à l'air libre, **attention il doit être bien séché !**
3. Un repassage sans vapeur à une température de 120°C
4. Mettre le masque lavé dans un sac plastique ou tissu propre.



- Lavage à 60°C *minimum*, traitement normal
- Blanchiment interdit
- Séchage en tambour, programme modéré, ou Séchage sur fil à l'air libre dans un endroit propre et aéré.
- Repassage à une T° maximale de 120°C, sans vapeur.
- Entretien professionnel à sec interdit
Entretien professionnel à l'eau autorisé, traitement normal.

35

Combien de temps dure mon masque ?

c'est le nombre de lavages préconisé pour votre masque. Il faut bien compter le nombre de lavage et le respecter. Au verso, vous trouverez un tableau de suivi.

Vous savez tout, à vous de jouer maintenant !

